

Kurzanleitung – eine schnelle Einführung



Einfach, sicher, rund um die Uhr erreichbar: Ihre Abrechnungsinformationen auf iMerchantConnect

Menüführung

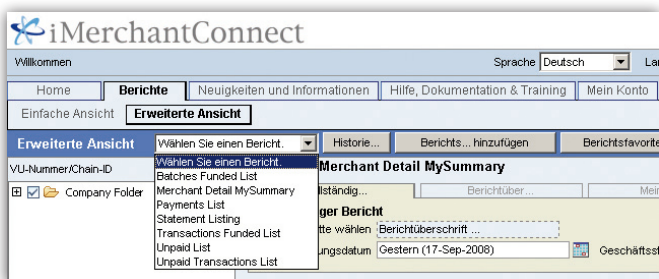
iMerchantConnect ist übersichtlich und benutzerfreundlich. Mit Hilfe von Navigationsleiste und Verlinkungen zu Untermenüs können Sie sich einfach orientieren. Außerdem stehen mehrere Sprachen zur Auswahl.



Mit Hilfe der Navigationsleiste gelangen Sie einfach zu den folgenden Menüpunkten:

- **Home:** Nach Ihrem erfolgreichen Login auf iMerchantConnect öffnet sich die Startseite.
- **Berichte:** Dieser Menüpunkt enthält die Berichte für Ihr Online-Reporting, die Sie entweder in einfacher oder erweiterter Ansicht abrufen können.
- **Hilfe, Dokumentation & Training:** Hier gelangen Sie zum übersichtlichen Hilfemenü und finden Benutzerdokumentationen mit Kurzanleitungen sowie die ausführliche iMerchantConnect-Berichtsübersicht im pdf-Format. Außerdem stehen Ihnen interaktive Trainingseinheiten zur Verfügung, die Ihnen anschaulich das Arbeiten mit den iMerchantConnect-Berichten darstellen.
- **Mein Konto:** In diesem Menüpunkt können Sie Ihre Benutzerdaten ändern, zum Beispiel Ihre Adressdaten oder Ihr Passwort.

Verfügbare Berichte



Alle iMerchantConnect-Berichte können online abgerufen werden. Im Menüpunkt **Berichte** finden Sie die Auswahl **Wählen Sie einen Bericht**. Klicken Sie nun einfach den gewünschten Bericht an. Detaillierte Berichtsbeschreibungen mit Beispielen finden Sie in der iMerchantConnect-Berichtsübersicht (pdf-Format), die Sie im Menü **Hilfe, Dokumentation & Training** abrufen können.

Standardmäßig stehen Ihnen folgende Berichte zur Verfügung:

- Vertragsunternehmen-Details – Meine Zusammenfassung (Merchant Detail – My Summary)
- Zahlungsliste (Payments List)
- Transaktionsliste (Transactions Funded List, früher ROC-Liste)
- Kassenschnittliste (Batches Funded List, früher SOC-Liste)
- Abrechnungsliste (Statement Listing)
- Unbezahltliste (Unpaid List)
- Liste unbezahlter Transaktionen (Unpaid Transactions List)

Auf Anfrage kann Ihnen unser Serviceteam zusätzliche Berichte (z.B. Rückbelastungsliste/Chargebackliste) freischalten oder nicht benötigte Berichte aus der Liste entfernen.



Ansichtsoptionen der Berichte



Einfache Berichtansicht: Diese Option ermöglicht es Ihnen, Berichte auszuwählen und auszudrucken, ohne dabei zusätzliche Suchkriterien festlegen zu müssen.

Erweiterte Berichtansicht: Wenn Sie über diese Option Ihren Bericht auswählen, haben Sie die Möglichkeit, sich einzelne Abschnitte der individuellen Berichte anzeigen zu lassen, um umfassende Berichtsdaten übersichtlicher darzustellen.

Kurzanleitung – eine schnelle Einführung



Einfach, sicher, rund um die Uhr erreichbar: Ihre Abrechnungsinformationen auf iMerchantConnect

Ihr Start

Als neuer iMerchantConnect-Nutzer erhalten Sie mit separaten E-Mails sowohl Ihren Benutzernamen als auch ein vorläufiges Passwort. Wenn Sie sich das erste Mal anmelden, fordert Sie das System auf, das vorläufige Passwort zu ändern.

Wenn Sie Fragen haben, schicken Sie unserem Serviceteam eine E-Mail an iMerchantConnect@elavon.com

Ihre erste Anmeldung (Login)

Geben Sie einfach in der Adresszeile Ihres Browsers www.imerchantconnect.com ein und drücken Sie die Eingabetaste.

Melden Sie sich mit Ihrem Benutzernamen und dem vorläufigen Passwort, das Ihnen per E-Mail zugestellt wurde, an. Unmittelbar nach dem ersten Login werden Sie aufgefordert, ein neues, persönliches Passwort zu erstellen und zur Bestätigung Ihre E-Mail-Adresse zu hinterlegen. Außerdem müssen Sie eine Passwortfrage und die entsprechende Antwort eingeben. Mit dieser Frage-Antwort-Kombination können Sie sich jederzeit identifizieren, sollten Sie Ihr Passwort einmal vergessen haben.

Aus Sicherheitsgründen werden Sie alle 90 Tage aufgefordert, ein neues Passwort zu bestimmen.

Systemanforderungen

Um mit iMerchantConnect arbeiten zu können, benötigen Sie:

- einen Internetzugang mit einer Verbindungsgeschwindigkeit von mindestens 56 kbit. Für eine optimale Nutzung von iMerchantConnect empfiehlt sich ein High-Speed-Internetzugang
- einen Webbrowser, entweder Internet Explorer 6.0 oder höher/Mozilla Firefox 1.5 oder höher
- Adobe Reader 6.0 oder höher, um Berichte im pdf-Format zu erstellen
- Adobe Flash Player 8.0 oder höher, um die interaktiven Trainingseinheiten nutzen zu können
- Microsoft Excel 2003 oder höher, um Berichte im xls-Format zu erstellen

Empfohlen wird eine Bildschirmauflösung von 1024 x 768 Pixel.

Hilfestellung

Bei Fragen zu Benutzernamen, Passwörter oder das System können Sie sich rund um die Uhr an unser Serviceteam wenden. Schreiben Sie einfach eine E-Mail an iMerchantConnect@elavon.com.

Damit unser Serviceteam Sie eindeutig identifizieren kann, benötigen Sie Ihren iMerchantConnect-Benutzernamen und die nur Ihnen bekannte Antwort auf die Passwortfrage.

Ihr neues Passwort

- muss mindestens 8 Zeichen lang sein
- darf weder den Begriff „Passwort“ noch Ihren Benutzernamen enthalten
- darf nicht mit Ihren 10 zuletzt gewählten Passwörtern identisch sein
- muss Zeichen aus mindestens drei der folgenden vier Kategorien enthalten:
 - > Großbuchstaben (A–Z)
 - > Kleinbuchstaben (a–z)
 - > Ziffern (0–9)
 - > Sonderzeichen (@ # % ?)

Alle Felder sind Pflichtfelder.