

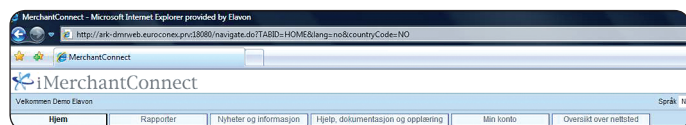


Kom i gang – veiviser

Ditt sikre online verktøy for kontoinformasjon. Enkelt å bruke, tilgjengelig 24 timer i døgnet, syv dager i uka.

Sideoppsett

iMerchantConnect er enkel å bruke og anvender standard navigeringsfunksjoner for internett slik som tab'er, lenker og knapper. Den er tilgjengelig på flere språk.



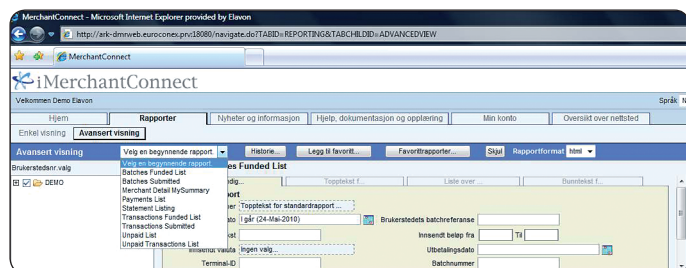
- **Hjem:** Dette er den første siden du ser etter at du har logget deg på iMerchantConnect. Det du ser på denne siden er avhengig av hvilket språk du bruker ved pålogging.
- **Rapporter:** Lenker til dine mulige iMerchantConnect-rapporter – Enkel visning og Avansert visning.
- **Hjelp, brukerinformasjon og opplæring:** Viser lenker til hjelpemenyen, brukerdokumentasjon så som referanseguide og iMerchantConnect Report Portfolio Guide Rapport (samlemappe med PDF filer), og interaktive veiledninger for definering og generering av rapporter.
- **Min Konto:** viser lenker til din brukerkonto. Her kan du endre passord og kontaktinformasjon.

Ut fra dine forretningsbehov kan du be at andre rapporter blir gjort tilgjengelig for deg, eller du kan få fjernet rapporter. Eksempler på andre rapporter:

- Rapport splittet på korttype
- Reklamasjonsrapport
- Interchangerapport



Tilgjengelige rapporter

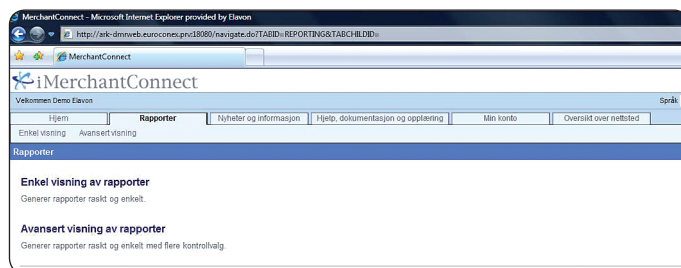


Alle iMerchantConnect-rapporter er tilgjengelig på nettet. Klikk og velg en rapport på listen (sortert i stigende alfabetisk rekkefølge). For detaljerte beskrivelser med eksempler og individuelle beskrivelser av rapporter, se i iMerchantConnect-Report Portfolio Guide (Engelsk) på Brukerinformasjons tab'en under Hjelp, brukerinformasjon og opplæring på nettsiden.

Standard rapporter som er tilgjengelig for alle brukersteder:

- Liste over utbetalte batcher
- Liste over oppgjørsmeldinger
- Liste over utbetalte transaksjoner
- Ubetalte batcher
- Ubetalte Transaksjoner

To rapporteringsmetoder



Enkel visning: Velg, vis og skriv ut hele rapporter. Enkel visning gjør det mulig for deg å velge en rapport fra din liste og opprette den uten å definere ekstra kriterier.

Avansert visning: Velg, vis og skriv ut rapporter med ekstra funksjonalitet ved å lage dine egne individuelle rapporter. Avansert visning gjør det mulig for deg å opprette egne rapporter som passer dine behov, i flere formater.

Kom i gang – veiviser



Ditt sikre online verktøy for kontoinformasjon. Enkelt å bruke, tilgjengelig 24 timer i døgnet, syv dager i uka.

Kom i gang

Hvis du er ny iMerchantConnect-bruker blir din bruker-ID sendt via e-post. Deretter vil du motta en ny "Velkommen til iMerchantConnect" e-post som inneholder ditt midlertidige passord.

Når du logger deg på for første gang ber systemet deg om å endre det midlertidige passordet til et nytt personlig passord.



Vennligst send en melding til vår kundeservice på **iMerchantConnect@elavon.com** hvis du har spørsmål.

Pålogging

I adressefeltet til din nettleser, skriver du følgende:

www.iMerchantConnect.com

Du må skrive inn ditt midlertidige passord som ble sendt til deg via e-post. iMerchantConnect vil deretter be deg om å skrive inn et nytt personlig passord og skrive inn e-postadressen din for bekreftelse.

Du må også definere et hjelpespørsmål og svar. Dette blir brukt for å bekrefte din identitet hvis du glemmer passordet ditt og ber om et nytt.

Passordet er gyldig i 90 dager og må endres før det utløper.

Systemkrav

- Internett tilgang med en anbefalt forbindelseshastighet på 56K. Systemet fungerer best med en høyhastighetsforbindelse (TI, DSL eller kabelmodem).
- Nettleter, enten Microsoft Internet Explorer (versjon 6.0 eller høyere anbefales) eller Mozilla Firefox (versjon 1.5 eller høyere anbefales).
- Adobe Reader versjon 6 eller høyere anbefales til å opprette rapporter filer i Portable Document Format (PDF).
- Adobe Flash Player 8 for å vise interaktive veiledninger på nettsiden.
- Microsoft Excel 2003 eller høyere (kreves) for å opprette rapporter i "xls"-format.

Anbefalt skjermopløsning er 1024 x 768.

Brukerstøtte

Hvis du trenger støtte eller har spørsmål angående iMerchantConnect, vennligst send en e-post til kundeservice på **iMerchantConnect@elavon.com** eller kontakt ditt kundeserviceteam.

Når du kontakter kundeservice så må du ha ditt iMerchantConnect-brukernavn og svaret på ditt hjelpespørsmål til passordet ditt tilgjengelig.

Ditt nye passord må ...

- Bestå av minst 8 karakterer.
- Ikke inneholde hele eller deler av brukernavnet eller noen form av ordet „passord“.
- Ikke være det samme som et av dine 10 forrige valgte passord.
- Inneholde 3 av de 4 karaktertyperne nedenfor:
 - > Store bokstaver (A til Z)
 - > Små bokstaver (a til z)
 - > Tall (0 til 9)
 - > Ikke-alfabetiske karakterer (!, #, \$, %, &, *)

Alle felt er obligatoriske.