

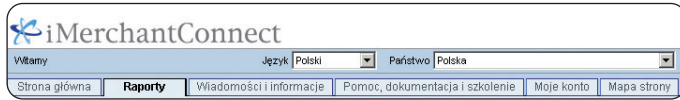
Skrócony podręcznik użytkownika – pierwsze kroki



Bezpieczny, łatwy w użyciu, możliwy 24 godziny na dobę i siedem dni w tygodniu internetowy dostęp do informacji o akceptacji płatności.

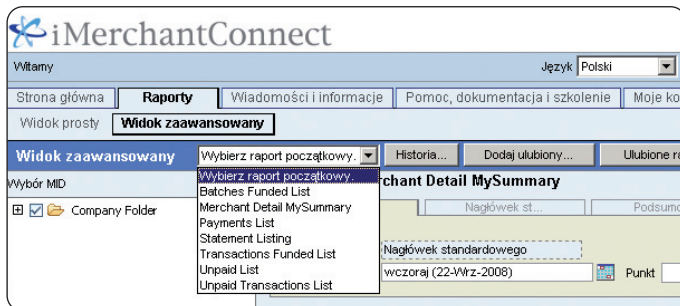
Organizacja strony

iMerchantConnect jest łatwy w użyciu i zawiera standardową internetową nawigację z użyciem kart (zakładek), odnośników i klawiszy przycisków. Jest dostępny w kilku językach.



- **Strona główna:** pierwsza strona widoczna po zalogowaniu się do iMerchantConnect. Zawartość strony zależy od wybranego języka.
- **Raporty:** odnośnik do strony wyboru sposobu raportowania – Widok Prosty i Widok Zaawansowany.
- **Pomoc, dokumentacja i szkolenie:** przenosi do głównego menu pomocy, zbioru dokumentów (takich jak np. podręczniki, opisy raportów) oraz interaktywnego szkolenia dotyczącego użytkowania portalu i generowania raportów.
- **Moje konto:** odnośnik do informacji związanych z zarządzaniem kontem użytkownika (m.in. zmiana hasła lub edycja danych kontaktowych).

Dostępne raporty



Wszystkie raporty iMerchantConnect są dostępne w sieci. Wystarczy wybrać jeden na liście rozwijanej (z przyczyn technicznych nazwy na liście są w języku angielskim – tłumaczenia nazw pojawiają się po wyborze każdego z raportów). Dokładny opis, zawierający przykłady raportów oraz opisy zawartości poszczególnych kolumn i pól znajduje się w dokumencie iMerchantConnect Report Portfolio dostępnym w karcie Pomoc, dokumentacja i szkolenia.

Podstawowy zestaw raportów dostępny dla wszystkich akceptantów zawiera następujące raporty:

- Merchant Detail MySummary – Dane akceptanta-Podsumowanie
- Payments List – Lista płatności
- Transactions Funded List (dawniej ROC List) – List zapłaconych transakcji
- Batches Funded List (dawniej SOC List) – Lista zapłaconych paczek
- Statement Listing (Lista zestawień)
- Unpaid List (Lista niezapłaconych paczek)
- Unpaid Transactions List (Lista niezapłaconych transakcji)

Poza wymienionym zestawem, istnieje możliwość otrzymania dostępu do innych raportów (uwaga: nie wszystkie są dostępne w języku polskim) lub zrezygnowania z dostępu do niepotrzebnych raportów. Przykłady innych dostępnych raportów (omówionych w osobnym podręczniku “Praca z raportami”) to np.

- Retrieval List
- Chargeback List
- DCC Terminal Performance.



Dwa sposoby raportowania



Widok prosty: służy do wyboru, oglądania i drukowania całych raportów. Widok ten umożliwia wybór raportu z listy i wygenerowanie go bez określania dodatkowych kryteriów.

Widok zaawansowany: służy do wyboru, oglądania i drukowania raportów z dodatkową możliwością tworzenia podziałów na sekcje. Umożliwia to generowanie i przeglądanie danych raportów dla pojedynczych sekcji.

Skrócony podręcznik użytkownika – pierwsze kroki



Bezpieczny, łatwy w użyciu, możliwy 24 godziny na dobę i siedem dni w tygodniu internetowy dostęp do informacji o akceptacji płatności.

Pierwsze kroki

Jeśli jesteś nowym klientem iMerchantConnect, Twój identyfikator otrzymasz e-mailem zatytułowanym "Witamy w iMerchantConnect". Tymczasowe hasło zostanie wysłane osobnym e-mailem. Podczas pierwszego logowania system poprosi Cię o zmianę tymczasowego hasła wygenerowanego przez system na nowe, samodzielnie utworzone hasło.

W przypadku pytań dotyczących użytkowania systemu, prosimy wysłać wiadomość do Działu Obsługi Klienta na adres **iMerchantConnect@elavon.com**

Logowanie

Wpisz poniższy adres w pasku adresu przeglądarki:

http://www.imerchantconnect.eu

Przy pierwszym logowaniu należy wprowadzić tymczasowe hasło, następnie iMerchantConnect poprosi Cię o utworzenie nowego, samodzielnie zdefiniowanego hasła oraz dla celów weryfikacji również o podanie adresu e-mail.

Należy również wybrać pytanie pomocnicze do hasła używane do potwierdzania Twojej tożsamości, w przypadku gdy zapomnisz hasła i musisz poprosić o nowe hasło.

Hasła wygasają co 90 dni.

Wymagania systemowe

- Dostęp do internetu z zalecaną przepustowością co najmniej 56 kb. System pracuje z największą wydajnością przy łączu szerokopasmowym (T1, DSL lub modem kablowy).
- Przeglądarka stron WWW Microsoft Internet Explorer (zalecana wersja 6.0 lub nowsza) lub Mozilla Firefox (zalecana wersja 1.5 lub nowsza).
- Adobe Reader, zalecana wersja 6 lub nowsza w celu generowania raportów w formacie Portable Document Format (PDF).
- Adobe Flash Player 8 (wymagany) do oglądania interaktywnych szkoleń dostępnych w portalu.
- Microsoft Excel wersja 2003 lub wyższa do generowania raportów w formacie "xls".

Zalecana rozdzielczość ekranu to 1024 x 768 pikseli.

Elavon Financial Services Limited (Spółka z ograniczoną odpowiedzialnością) oddział w Polsce. Siedziba oddziału: Al. Solidarności 46, 61-696 Poznań, zarejestrowany przez VIII Wydział Krajowego Rejestru Sądowego przy Sądzie Rejonowym w Poznaniu pod nr KRS 0000287836; NIP: 2090000825, REGON: 300649197. Oddział Elavon Financial Services Limited z siedzibą w Dublinie, Republika Irlandii, zarejestrowanego pod numerem 418442. Kapitał zakładowy Elavon Financial Services Limited: EUR 6 400 001, kapitał docelowy Elavon Financial Services Limited: EUR 1 000 000 000,00. Elavon Merchant Services jest nazwą handlową Elavon Financial Services Ltd.

Pomoc techniczna

Pomoc techniczna w zakresie nazw użytkownika, haseł oraz nawigacji w systemie dostępna jest 24 godziny na dobę przez 7 dni w tygodniu.

Podczas kontaktu z pomocą techniczną należy przygotować nazwę użytkownika iMerchantConnect oraz odpowiedź na pytanie pomocnicze.

Jeśli potrzebujesz pomocy lub masz pytania dotyczące iMerchantConnect, prosimy o wysłanie wiadomości e-mail do Działu Obsługi Klienta pod adresem **iMerchantConnect@elavon.com** lub kontakt z opiekunem.

Twoje nowe hasło musi ...

- mieć przynajmniej 8 znaków.
- nie może zawierać nazwy użytkownika ani słowa "hasło".
- nie może być takie samo, jak poprzednie 10 haseł.
- zawierać znaki, należące do trzech z następujących czterech grup:
 - > wielkie litery alfabetu
 - > małe litery alfabetu
 - > cyfry (0 do 9)
 - > znaki specjalne (! @ # \$ % ?).

Wszystkie pola są wymagane.